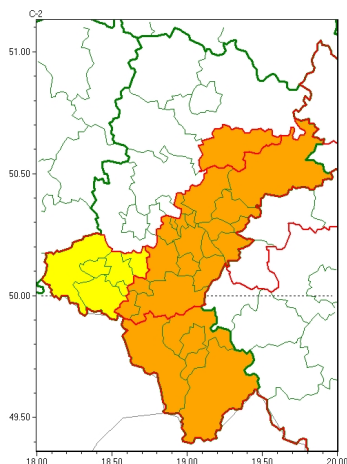


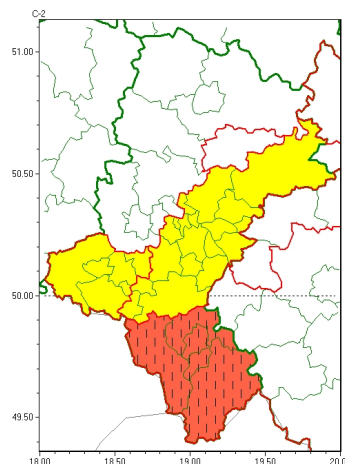


Zasięg ostrzeżeń w województwie

Burze
2024-06-03 22:34



Silny deszcz z burzami
2024-06-03 22:34



WOJEWÓDZTWO LUBLANSKIE
OSTRZEŻENIA METEOROLOGICZNE ZBIORCZO NR 128
WYKAZ OBLICZONYCH OSTRZEŻEŃ
o godz. 22:34 dnia 03.06.2024

Zjawisko/Stopień zagrożenia	Silny deszcz z burzami/3 ZMIANA
Obszar (w nawiasie numer ostrzeżenia dla powiatu)	powiaty: bielski(70), Bielsko-Biała(69), cieszyński(72), żywiecki(75)
Ważność	od godz. 00:00 dnia 04.06.2024 do godz. 22:00 dnia 04.06.2024
Prawdopodobieństwo	80%
Przebieg	Prognozowane są opady deszczu o natężeniu umiarkowanym i silnym. Wysokość opadu od 90 mm do 110 mm. Opadom towarzyszyć będą burze z porywami wiatru do 65 km/h, możliwe grad.
SMS	IMGW-PIB OSTRZEŻENIA: DESZCZ i BURZE/3 Lublanskie (4 powiaty) od 00:00/04.06 do 22:00/04.06.2024 110 mm; porywy 65 km/h. Dotyczy powiatów: bielski, Bielsko-Biała, cieszyński i żywiecki.
RSO	Woj. Lublanskie (4 powiaty), IMGW-PIB wydał ostrzeżenie trzeciego stopnia o intensywnych opadach deszczu z burzami
Uwagi	Zmiana dotyczy przebiegu zjawiska: podniesienie stopnia ostrzeżenia.
Zjawisko/Stopień zagrożenia	Burze/2
Obszar (w nawiasie numer ostrzeżenia dla powiatu)	powiaty: białski(57), bielski(69), Bielsko-Biała(68), białski(57), Chorzów(53), cieszyński(71), Dąbrowa Górnicza(57), Jastrzębie-Zdrój(56), Jaworzno(57), Katowice(56), miński(54), Mysłowice(56), myszkowski(58), Piekary Lublanskie(53), pszczyński(60), Ruda Lublanska(54), Siemianowice Lublanskie(53), Sosnowiec(56), wiatrychów(53), Tychy(55), zawierciański(59), żywiecki(74)



Wa no	od godz. 11:00 dnia 03.06.2024 do godz. 24:00 dnia 03.06.2024
Prawdopodobie stwo	80%
Przebieg	Prognozowane s burze, którym miejscami b d towarzyszy bardzo silne opady deszczu do 30 mm, a punktowo do 45 mm, oraz porywy wiatru do 80 km/h. Lokalnie grad.
SMS	IMGW-PIB OSTRZEGA: BURZE/2 1 skie (23 powiatów) od 11:00/03.06 do 24:00/03.06.2024 deszcz 45 mm, porywy 80 km/h, grad. Dotyczy powiatów: b dzi ski, bielski, Bielsko-Biała, bieru sko-l dzi ski, Chorzów, cieszy ski, D browaGórnicza, Jastrz bie-Zdrój, Jaworzno, Katowice, mikołowski, Mysłowice, myszkowski, Piekary 1 skie, pszczy ski, Ruda 1 ska, Siemianowice 1 skie, Sosnowiec, wi tochłowice, Tychy, zawiercia ski, ory i ywiecki.
RSO	Woj. 1 skie (23 powiatów), IMGW-PIB wydał ostrze enie drugiego stopnia o burzach
Uwagi	Brak.
Zjawisko/Stopie zagro enia	Burze/1
Obszar (w nawiasie numer ostrze enia dla powiatu)	powiaty: raciborski(56), rybnicki(55), Rybnik(55), wodzisławski(56)
Wa no	od godz. 11:00 dnia 03.06.2024 do godz. 24:00 dnia 03.06.2024
Prawdopodobie stwo	80%
Przebieg	Prognozowane s burze, którym miejscami b d towarzyszy silne opady deszczu do 20 mm, a punktowo do 35 mm oraz porywy wiatru do 75 km/h. Lokalnie grad.
SMS	IMGW-PIB OSTRZEGA: BURZE/1 1 skie (4 powiaty) od 11:00/03.06 do 24:00/03.06.2024 deszcz 35 mm, porywy 75 km/h, grad. Dotyczy powiatów: raciborski, rybnicki, Rybnik i wodzisławski.
RSO	Woj. 1 skie (4 powiaty), IMGW-PIB wydał ostrze enie pierwszego stopnia o burzach
Uwagi	Brak.
Zjawisko/Stopie zagro enia	Silny deszcz z burzami/1
Obszar (w nawiasie numer ostrze enia dla powiatu)	powiaty: b dzi ski(58), bieru sko-l dzi ski(58), Chorzów(54), D browaGórnicza(58), Jastrz bie-Zdrój(57), Jaworzno(58), Katowice(57), mikołowski(55), Mysłowice(57), Piekary 1 skie(54), pszczy ski(61), raciborski(57), Ruda 1 ska(55), rybnicki(56), Rybnik(56), Siemianowice 1 skie(54), Sosnowiec(57), wi tochłowice(54), Tychy(56), wodzisławski(57), zawiercia ski(60), ory(56)
Wa no	od godz. 00:00 dnia 04.06.2024 do godz. 20:00 dnia 04.06.2024
Prawdopodobie stwo	80%
Przebieg	Prognozowane s opady deszczu o nat eniu umiarkowanym, okresami silnym. Wysoko opadu miejscami od 40 mm do 60 mm. Opadom towarzyszy b d burze z porywami wiatru do 65 km/h. Mo liwy grad.



SMS	IMGW-PIB OSTRZEGA: DESZCZ i BURZE/1 lskie (22 powiatów) od 00:00/04.06 do 20:00/04.06.2024 60 mm; porywy 65 km/h. Dotyczy powiatów: b dzi ski, bieru sko-l dzi ski, Chorzów, D browa Górnicza, Jastrz bie-Zdrój, Jaworzno, Katowice, mikołowski, Mysłowice, Piekary lskie, pszczy ski, raciborski, Ruda l ska, rybnicki, Rybnik, Siemianowice lskie, Sosnowiec, wi tochłowice, Tychy, wodzisławski, zawiercia ski i ory.
RSO	Woj. lskie (22 powiatów), IMGW-PIB wydał ostrze enie pierwszego stopnia o intensywnych opadach deszczu z burzami
Uwagi	Brak.
<p>Opracowanie niniejsze i jego format, jako przedmiot prawa autorskiego podlega ochronie prawnej, zgodnie z przepisami ustawy z dnia 4 lutego 1994r o prawie autorskim i prawach pokrewnych (dz. U. z 2006 r. Nr 90, poz. 631 z pó n. zm.). Wszelkie dalsze udost pnianie, rozpowszechnianie (przedruk, kopiowanie, wiadomo sms) jest dozwolone wył cznie w formie dosłownej z bezwzgl dnym wskazaniem ró dła informacji tj. IMGW-PIB.</p>	