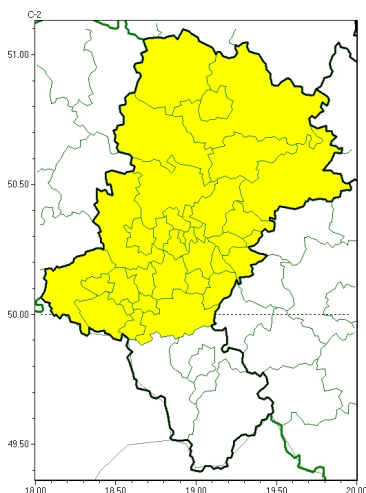


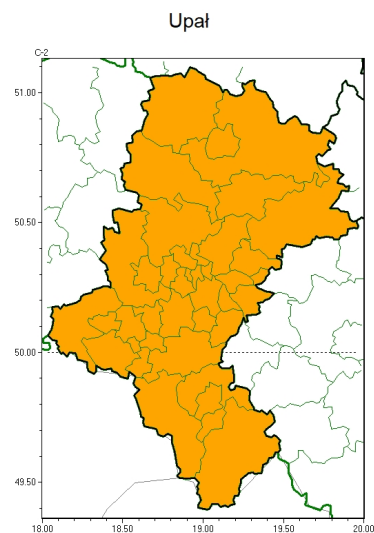
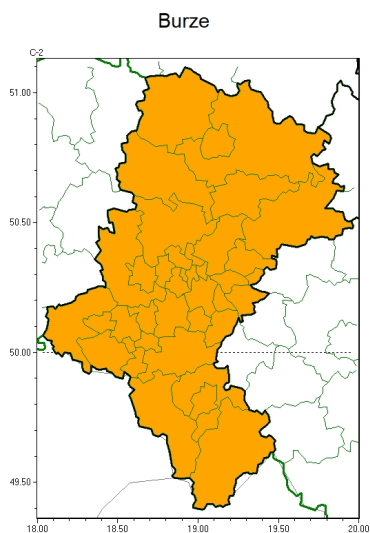


Upał



**PROGNOZA NIEBEZPIECZNYCH ZJAWISK METEOROLOGICZNYCH
NA PIERWSZ DOB**

Obszar	Województwo śląskie
Ważność (cz. urz.)	od godz. 07:30 dnia 29.06.2024 (sobota) do godz. 07:30 dnia 30.06.2024 (niedziela)
Zjawisko/stopień zagrożenia Kryteria	Upał/1 (b dąbki, bieru sko-l dąbki, Bytom, Chorzów, Cz. stochowa, cz. stochowski, D browa Górnica, Gliwice, gliwicki, Jastrzębie-Zdrój, Jaworzno, Katowice, kłobucki, lubliniecki, mikołowski, Mysłowice, myszkowski, Piekary śląskie, pszczyński, raciborski, Ruda śląska, rybnicki, Rybnik, Siemianowice śląskie, Sosnowiec, wi tochtowice, tarnogórski, Tychy, wodzisławski, Zabrze, zawierciański i ory) Temperatura maksymalna 30-34°C.

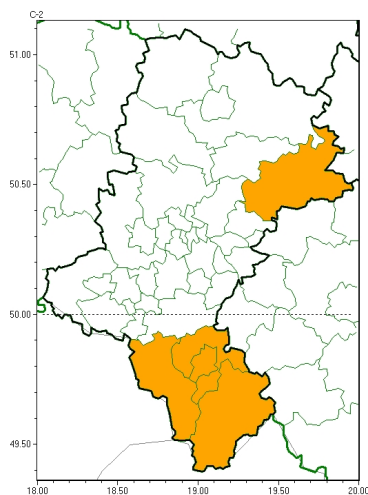


**PROGNOZA NIEBEZPIECZNYCH ZJAWISK METEOROLOGICZNYCH
NA DRUGI DOB**

Obszar	Województwo łódzkie
Ważność (cz. urz.)	od godz. 07:30 dnia 30.06.2024 (niedziela) do godz. 07:30 dnia 01.07.2024 (poniedziałek)
Zjawisko/stopień zagrożenia Kryteria	Burze/2 (wszystkie powiaty) Burze z opadami deszczu 35-55 mm lub porywami wiatru o prędkości 85-115 km/h. Lokalnie grad. Upał/2 (wszystkie powiaty) Temperatura maksymalna 30-34°C, temperatura minimalna w nocy od 18°C.



Burze

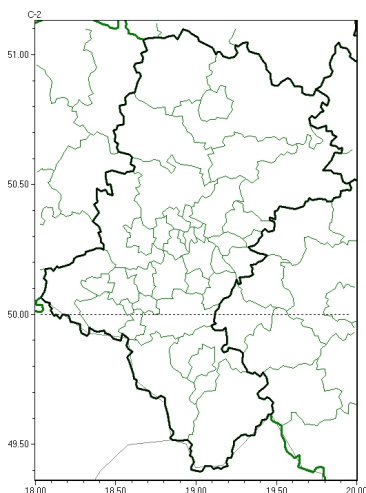


**PROGNOZA NIEBEZPIECZNYCH ZJAWISK METEOROLOGICZNYCH
NA TRZECI DOB**

Obszar	Województwo łódzkie
Ważność (cz. urz.)	od godz. 07:30 dnia 01.07.2024 (poniedziałek) do godz. 07:30 dnia 02.07.2024 (wtorek)
Zjawisko/stopień zagrożenia Kryteria	Burze/2 (bielski, Bielsko-Biała, cieszyński, zawierciański i żywiecki) Burze z opadami deszczu 35-55 mm lub porywami wiatru o prędkości 85-115 km/h. Lokalnie grad.



Brak niebezpiecznych zjawisk



**PROGNOZA NIEBEZPIECZNYCH ZJAWISK METEOROLOGICZNYCH
NA CZWART DOB**

Obszar	Województwo łódzkie
Ważność (cz. urz.)	od godz. 07:30 dnia 02.07.2024 (wtorek) do godz. 07:30 dnia 03.07.2024 (środa)
Zjawisko/stopień zagrożenia Kryteria	Nie przewiduje się /-

Godzina i data wydania	godz. 07:11 dnia 29.06.2024
Uwagi	Prognoza niebezpiecznych zjawisk meteorologicznych jest informacją orientacyjną. Wydanie depeszy OSTRZEŻENIE uniemożliwia i anuluje wszystkie informacje dotyczące tego samego okresu i zjawiska zawarte w prognozie. Sprawdź aktualne ostrzeżenia oraz teksty prognoz synoptycznych.

Opracowanie niniejsze i jego format, jako przedmiot prawa autorskiego podlega ochronie prawnej, zgodnie z przepisami ustawy z dnia 4 lutego 1994r o prawie autorskim i prawach pokrewnych (dz. U. z 2006 r. Nr 90, poz. 631 z późn. zm.).

Wszelkie dalsze udostępnianie, rozpowszechnianie (przedruk, kopiowanie, wiadomości sms) jest dozwolone wyłącznie w formie dosłownej z bezwzględnym wskazaniem źródła informacji tj. IMGW-PIB.