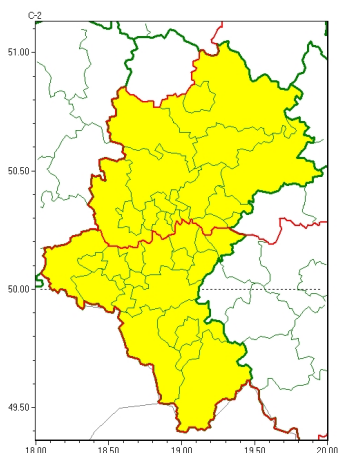


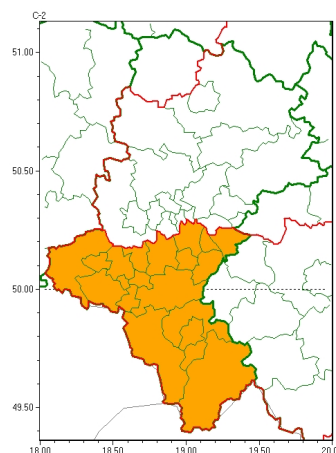


Zasięg ostrzeżeń w województwie

Burze  
2024-06-18 05:57



Upał  
2024-06-18 05:57



**WOJEWÓDZTWO ŁĄSKIE**  
**OSTRZEŻENIA METEOROLOGICZNE ZBIORCZO NR 143**  
**WYKAZ OBOWIĄZUJĄCYCH OSTRZEŻEŃ**  
**o godz. 05:57 dnia 18.06.2024**

| Zjawisko/Stopień zagrożenia                       | Burze/1  |
|---|--|
| Obszar (w nawiasie numer ostrzeżenia dla powiatu) | powiaty: białski(64), bielski(78), Bielsko-Biała(77), bieruńsko-lędziński(65), Bytom(59), Chorzów(60), cieszyński(80), Cz. stochowa(62), cz. stochowski(62), D. browa Górnicza(64), Gliwice(58), gliwicki(58), Jastrzębie-Zdrój(65), Jaworzno(65), Katowice(64), lubliniecki(59), mikołowski(62), Mysłowice(64), myszkowski(64), Piekary Łąskie(60), pszczyński(69), raciborski(65), Ruda Łąska(61), rybnicki(64), Rybnik(64), Siemianowice Łąskie(60), Sosnowiec(63), witochłowice(60), tarnogórski(58), Tychy(63), wodzisławski(65), Zabrze(58), zawierciański(66), żyry(64), żywiecki(83) |
| Ważność   | od godz. 14:00 dnia 18.06.2024 do godz. 20:00 dnia 18.06.2024  |
| Prawdopodobieństwo                                | 70%  |
| Przebieg  | Prognozowane są lokalne burze, którym miejscami będą towarzyszyć silne opady deszczu od 20 mm do 25 mm oraz porywy wiatru do 85 km/h. Lokalnie grad.   |
| SMS   | IMGW-PIB OSTRZEŻENIA: BURZE/1 Łąskie (35 powiatów) od 14:00/18.06 do 20:00/18.06.2024 deszcz 25 mm, porywy 85 km/h, grad. Dotyczy powiatów: białski, bielski, Bielsko-Biała, bieruńsko-lędziński, Bytom, Chorzów, cieszyński, Cz. stochowa, cz. stochowski, D. browa Górnicza, Gliwice, gliwicki, Jastrzębie-Zdrój, Jaworzno, Katowice, lubliniecki, mikołowski, Mysłowice, myszkowski, Piekary Łąskie, pszczyński, raciborski, Ruda Łąska, rybnicki, Rybnik, Siemianowice Łąskie, Sosnowiec, witochłowice, tarnogórski, Tychy, wodzisławski, Zabrze, zawierciański, żyry i żywiecki.        |
| RSO   | Woj. Łąskie (35 powiatów), IMGW-PIB wydał ostrzeżenie pierwszego stopnia o burzach   |
| Uwagi   | Zjawiska burzowe będą bardzo lokalne.  |
| Zjawisko/Stopień zagrożenia                       | Upał/2   |



|  |   |
|--|---|
| <b>Obszar (w nawiasie numer ostrzeżenia dla powiatu)</b>   | powiaty: bielski(77), Bielsko-Biała(76), bieruńsko-lądzki(64), cieszyński(79), Jastrzębie-Zdrój(64), Jaworzno(64), Katowice(63), miński(61), Mysłowice(63), pszczyński(68), raciborski(64), rybnicki(63), Rybnik(63), Tychy(62), wodzisławski(64), żywiecki(63), żywiecki(82)   |
| <b>Ważność</b>   | od godz. 12:30 dnia 18.06.2024 do godz. 19:30 dnia 19.06.2024   |
| <b>Prawdopodobieństwo</b>  | 80%   |
| <b>Przebieg</b>  | Prognozuje się upały. Temperatura maksymalna w dzień od 30°C do 32°C. We wtorek temperatura około 30°C występować lokalnie. Temperatura minimalna w nocy od 17°C do 19°C.   |
| <b>SMS</b>   | IMGW-PIB OSTRZEŻENIE: UPAŁ/2 1 skie (17 powiatów) od 12:30/18.06 do 19:30/19.06.2024 temp. maks 30-32 st, temp min 17-19 st. Dotyczy powiatów: bielski, Bielsko-Biała, bieruńsko-lądzki, cieszyński, Jastrzębie-Zdrój, Jaworzno, Katowice, miński, Mysłowice, pszczyński, raciborski, rybnicki, Rybnik, Tychy, wodzisławski, żywiecki i żywiecki. |
| <b>RSO</b>   | Woj. śląski (17 powiatów), IMGW-PIB wydał ostrzeżenie drugiego stopnia o upałach  |
| <b>Uwagi</b>   | Brak.   |
| <p>Opracowanie niniejsze i jego format, jako przedmiot prawa autorskiego podlega ochronie prawnej, zgodnie z przepisami ustawy z dnia 4 lutego 1994r o prawie autorskim i prawach pokrewnych (dz. U. z 2006 r. Nr 90, poz. 631 z późn. zm.).<br/>Wszelkie dalsze udostępnianie, rozpowszechnianie (przedruk, kopiowanie, wiadomości sms) jest dozwolone wyłącznie w formie dosłownej z bezwzględnym wskazaniem źródła informacji tj. IMGW-PIB.</p> |   |