

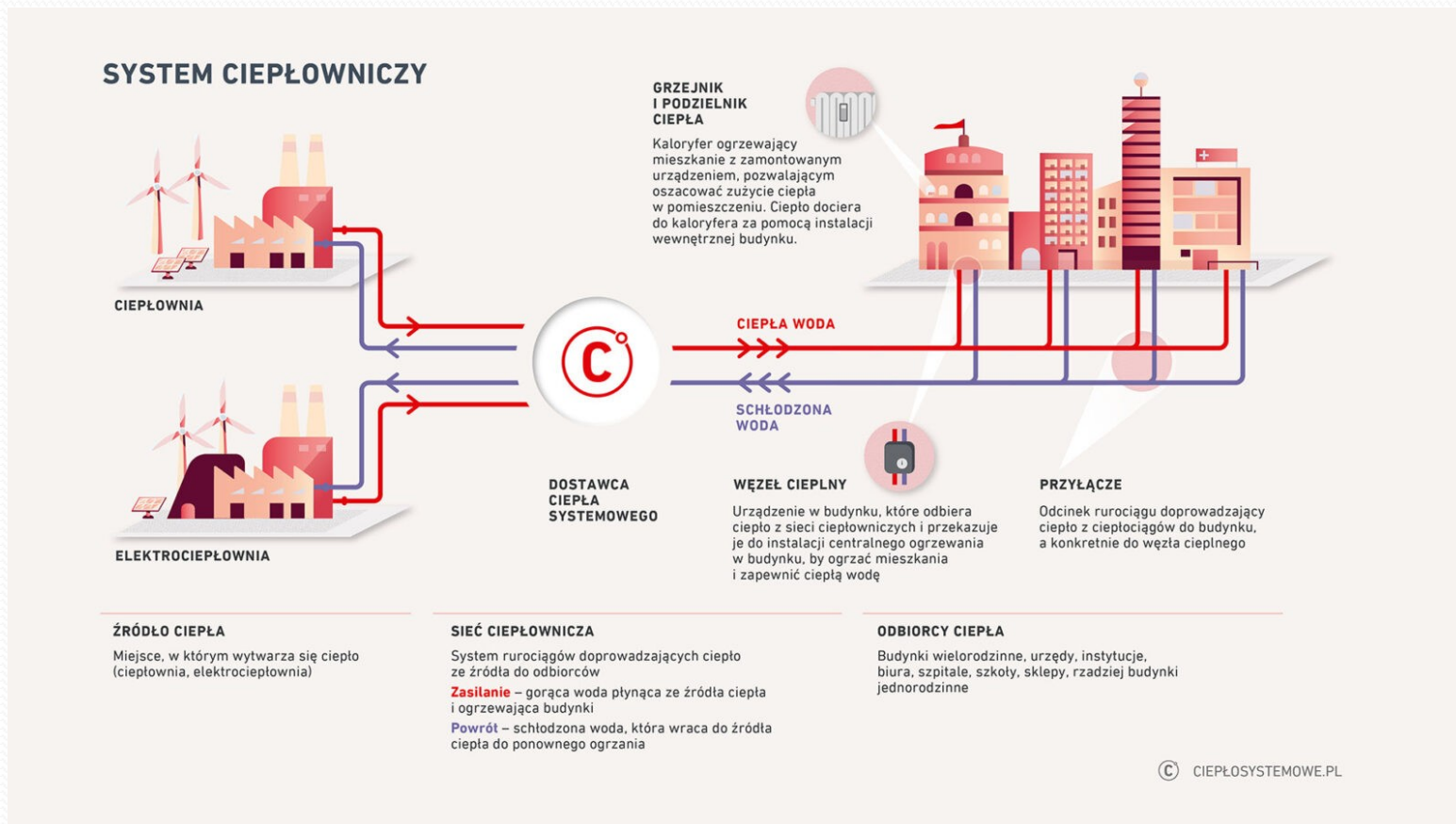
# **Ciepło systemowe – centralne ogrzewanie (CO) i ciepła woda użytkowa (CWU) - zalety i korzyści**

*prelegent Rafał Polok – prezes Ciepło Pyskowice Sp. z o.o.*

*prelegent Aleksandra Paździorek – główny specjalista, Urząd Miejski w Pyskowicach*

# Co to jest ciepło systemowe

Ciepło systemowe zapewnia ogrzewanie oraz ciepłą wodę użytkową w budynkach i dostarczane jest za pomocą miejskiej sieci ciepłowniczej, która zaopatrywana jest przez jedno lub kilka źródeł ciepła.



# Zalety ciepła systemowego:

- **Ekologia**

- Każdej zimy powraca problem smogu. Główną przyczyną złej jakości powietrza w okresie sezonu grzewczego jest emisja z indywidualnego ogrzewania budynków mieszkalnych, czyli tzw. „niska emisja”.
- Jednym ze sposobów likwidacji niskiej emisji jest stosowanie ekologicznych sposobów ogrzewania mieszkań, z których najwygodniejszym jest ciepło systemowe.
- Podczas produkcji ciepła w zakładzie ciepłowniczym przestrzegane są surowe normy ochrony środowiska.

- **Bezpieczeństwo**

Źródło ogrzewania znajduje się poza budynkiem, co wyklucza zagrożenie zatrucia tlenkiem węgla, pożarem czy też porażenia prądem elektrycznym.



Źródło: <https://lekcjeciepła.pl/lekcje/klasy-i-iii/jak-produkuje-sie-ciepło-systemowe-które-ogrzewa-nasze-mieszkania/lekcja>

# Zalety ciepła systemowego:

- **Komfort**

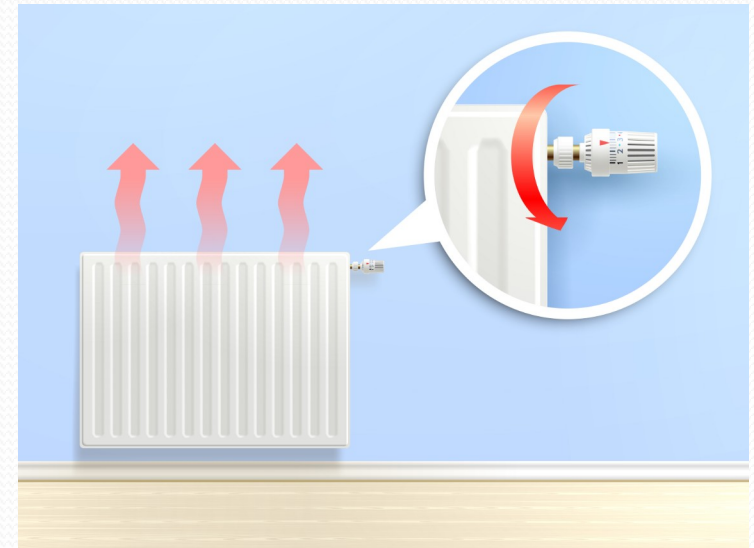
Korzystanie z ciepła systemowego nie wymaga praktycznie żadnego zaangażowania ze strony użytkownika m.in. zakupu opału, czyszczenia i przeglądu oraz posiadania wiedzy na temat działania urządzeń ciepłowniczych.

- **Oszczędność**

Dzięki instalacji automatyki pogodowej ciepło dostarczane jest wtedy, gdy na zewnątrz robi się chłodniej. W cieplejsze dni dostawa zostaje przerwana. Takie rozwiązanie powoduje optymalizację kosztów.

- **Niezawodność**

Systemy ciepłownicze charakteryzuje niska awaryjność. Zapewnienie sprawności działania źródła i systemu ciepłowniczego leży po stronie dostawcy ciepła. O nieprzerwane działanie systemu dbają pracownicy Ciepło Pyskowice Sp. z o.o.



Źródło: Designed by macrovector / <https://pl.freepik.com/darmowe-zdjecie/>

# Ciepła woda użytkowa

- Przy wykorzystaniu ciepła systemowego mamy możliwość ogrzania wody użytkowej.
- Ciepła woda użytkowa to woda wodociągowa, która zostaje ogrzana przez ciepło systemowe w węźle cieplnym znajdującym się w budynku, skąd poprzez instalację wewnętrzną budynku płynie prosto do kranów w mieszkaniach.
- Możliwość ubiegania się o podłączenie do ciepłej wody użytkowej obejmuje istniejących odbiorców ciepła podłączonych do systemu ciepłowniczego oraz nowych odbiorców ubiegających się o podłączenie do ciepła systemowego dla potrzeb centralnego ogrzewania.
- Aby podłączyć budynek do ciepłej wody użytkowej należy uzyskać warunki techniczne z Ciepło Pyskowice Sp. z o.o., zamontować węzeł cieplny do c.w.u. oraz dostosować instalację wewnętrzną w budynku.

# Ciepła woda użytkowa – korzyści

- **Bezpieczeństwo**

Źródło ogrzewania ciepłej wody znajduje się poza mieszkaniem, co wyklucza zagrożenie zatrucia tlenkiem węgla, pożarem czy też porażenia prądem elektrycznym.

- **Komfort użytkownika**

- Brak konieczności wykonywania przeglądów technicznych i szczelności instalacji.
- Woda ogrzewana ciepłem systemowym ma zawsze optymalną temperaturę – nie jest ani zbyt gorąca, ani za zimna.
- W mieszkaniu zyskujemy miejsce, które dotychczas zajmował piecyk elektryczny lub gazowy.

- **Oszczędność wody**

Nie ma potrzeby czekania aż zimna woda zleci zanim zaczną płynąć ciepła.



Źródło: Designed by montypeter / <https://pl.freepik.com/darmowe-zdjecie/>



**Dziękuję za uwagę**