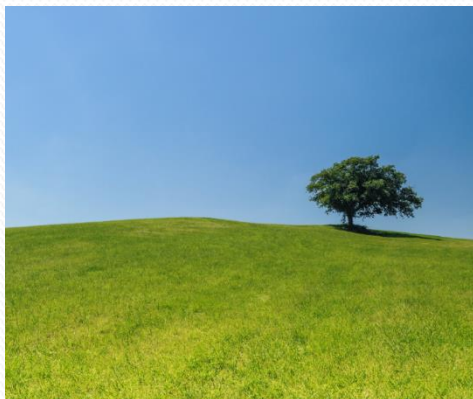


Program Priorytetowy Czyste Powietrze



Katarzyna Wochniak - Jedynak
Starszy specjalista
w Urzędzie Miejskim
w Pyskowicach
Pokój 104
Tel. 32 332 60 14

Czyste Powietrze

Głównym celem programu jest poprawa jakości powietrza i zmniejszenie emisji gazów cieplarnianych poprzez wymianę źródeł ciepła i poprawę efektywności energetycznej budynków mieszkalnych jednorodzinnych.

Program realizowany jest do roku 2029, przy czym umowy z Beneficjentami podpisywane będą **do 31.12.2027 r.** a środki wypłacane przez WFOŚiGW będą **do 30.09.2029 r.**

Nabór wniosków prowadzony jest w trybie ciągłym.

Czyste Powietrze

„Czyste Powietrze” to program dotacyjny, którego celem jest wsparcie finansowe mieszkańców w ociepleniu ich domów jednorodzinnych i wymianie ogrzewania.

Dzięki tym inwestycjom zmniejsza się zużycie energii oraz koszty ogrzewania.

Dzięki programowi możliwa jest termomodernizacja budynków jednorodzinnych oraz zlikwidowanie starych i nieefektywnych źródeł ciepła będących główną przyczyną zanieczyszczenia powietrza.

W ramach programu można dostać pieniądze na wymianę okien, drzwi zewnętrznych, ocieplenie ścian i dachu, nowe źródło ciepła oraz inne niezbędne prace.

Czyste Powietrze – Dla kogo?

Z programu mogą korzystać osoby, które posiadają dom jednorodzinny lub lokal mieszkalny wydzielony w takim domu oraz chcą wydawać mniej na ogrzewanie, żyć komfortowo, dbać o zdrowie i środowisko.

NA CO otrzymasz dotację?

1. **Audyt energetyczny**, który pozwoli Ci uzyskać kompletną informację o potrzebach Twojego budynku, jak najskuteczniej ocieplić budynek, wybrać najlepsze dla Twojego domu źródło ciepła, uzyskać maksymalną dotację i następnie płacić niższe rachunki za ogrzewanie.
2. **Ocieplenie ścian, stropu, podłogi.**
3. **Wymianę okien, drzwi, bramy garażowej.**
4. **Wymianę starego pieca - kotła na paliwo stałe (węgiel, drewno) na NOWOCZESNE ŹRÓDŁO CIEPŁA.**
5. **Instalację CO i CWU.**
6. **Wentylację mechaniczną z odzyskiem ciepła.**
7. **Mikroinstalację fotowoltaiczną.**

KORZYŚCI - CO ZYSKASZ?

Otrzymujesz **bezzwrotne dofinansowanie!**

Zapewnisz **bezpieczeństwo ciepłe** Twoim domownikom!

Twój ocieplony dom będzie **zużywał mniej energii – mniej zapłacisz za ogrzewanie!**

Odciążysz domowy budżet, zyskując pieniądze na inne potrzeby.
Nie martwisz się o zdrowie najbliższych z powodu chorób związanych z zanieczyszczonym powietrzem.

Wymiana starego kotła to **konieczność** wynikająca z przepisów obowiązujących **uchwał antysmogowych** w poszczególnych regionach kraju.

Nowe ogrzewanie to **większy komfort życia.**

Dom po termomodernizacji to większy **komfort cieplny dla Ciebie i Twojej Rodziny!**

Czyste Powietrze – działania objęte dotacją

TERAZ wyższa dotacja na materiały i urządzenia – skorzystaj z tej szansy!

do 22 200 zł
na podłączenie
do sieci
ciepłowniczej
wraz z przyłączem



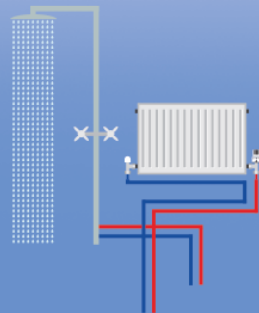
do 18 500 zł
na kotłownię
gazową



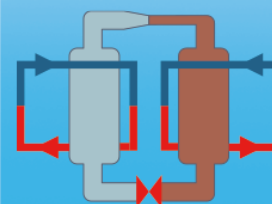
do 20 400 zł
na kocioł
na pellet drzewny



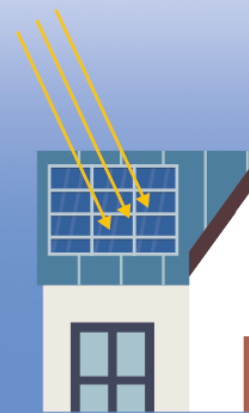
do 20 400 zł
na instalację
centralnego
ogrzewania oraz
instalację ciepłej
wody użytkowej



do 16 700 zł
na wentylację
mechaniczną
z odzyskiem ciepła



do 15 000 zł
na PV



**plus nawet do 100% dofinansowania
na docieplenie domu i wymianę stolarki**

SKORZYSTAJ Z WYKAZU ZIELONYCH URZĄDZEŃ I MATERIAŁÓW:
lista-zum.ios.edu.pl



Ministerstwo
Klimatu i Środowiska



Narodowy Fundusz
Ochrony Środowiska
i Gospodarki Wodnej



Czyste Powietrze

KOMPLEKSOWA TERMOMODERNIZACJA – NAJLEPSZE CO MOŻESZ ZROBIĆ

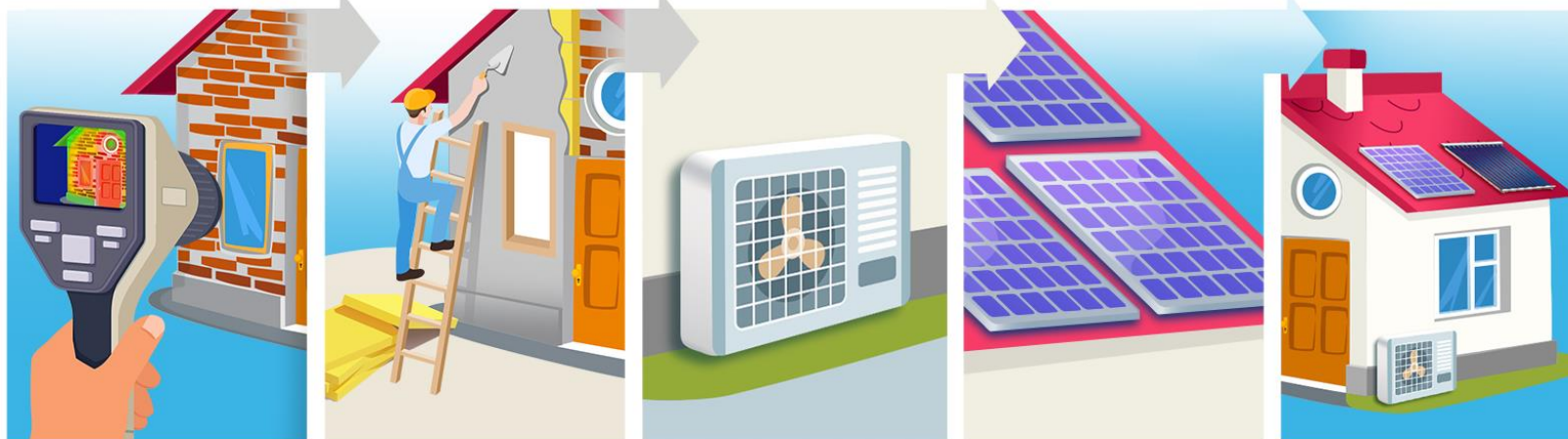
1 200 zł
na audyt

do **69 100 zł**
na inne instalacje
i ocieplenie domu

do **50 900 zł**
na pompę ciepła

do **15 000 zł**
na PV

razem do
136 200 zł



więcej informacji na www.czystepowietrze.gov.pl

ILE MOŻNA OTRZYMAĆ?



Ile dostaniesz dotacji? - To zależy od Twoich dochodów.
W programie obowiązuje zasada
- im niższe są Twoje dochody tym wyższa dotacja.

Twój przeciętny miesięczny dochód
na osobę w gospodarstwie domowym
nie przekracza: 1 090 zł * lub
1 526 zł **

do 135 000 zł
+ 1 200 zł na audyt energetyczny
NAJWYŻSZY POZIOM DOFINANSOWANIA

lub masz ustalone prawo do otrzymywania zasiłku
stałego, zasiłku okresowego, zasiłku rodzinnego
lub specjalnego zasiłku opiekuńczego

Twój przeciętny miesięczny dochód
na osobę w gospodarstwie domowym
nie przekracza: 1 894 zł * lub
2 851 zł **

do 99 000 zł
+ 1 200 zł na audyt energetyczny
PODWYŻSZONY POZIOM DOFINANSOWANIA

Twój roczny dochód
(dochód wnioskodawcy)
nie przekracza **135 tysięcy zł**

do 66 000 zł
+ 1 200 zł na audyt energetyczny
PODSTAWOWY POZIOM DOFINANSOWANIA

ULGA TERMOMODERNIZACYJNA

Rozliczając PIT możesz skorzystać z **ULGI TERMOMODERNIZACYJNEJ**
Ulgi termomodernizacyjną można łączyć z dofinansowaniem
z Czystego Powietrza.

* dochód na jedną osobę w gospodarstwie domowym, w którym jest więcej
niż jedna osoba [przykład: małżeństwo zarabiające z dwojgiem dzieci:
suma zarobków w tym gospodarstwie nie przekracza 4 000,00 zł, stąd na
każdego członka 4-osobowej rodziny przypada nie więcej niż 1 000,00 zł
- Twój poziom dotacji może dochodzić do 136 200,00 zł]

** dochód w gospodarstwie domowym jednoosobowym



Czyste Powietrze – poziom dofinansowania PODSTAWOWY

Rodzaj przedsięwzięcia	Poziom dofinansowania Próg dochodowy	Maksymalna kwota dotacji		Maksymalna kwota dotacji z kompleksową termomodernizacją	
		bez PV	z PV	bez PV	z PV
Wymiana źródła ciepła na pompę ciepła z termomodernizacją	Od 40 do 55% kosztów kwalifikowanych	35 000 zł	41 000 zł	60 000 zł	66 000 zł
Wymiana źródła ciepła na inne źródło ciepła z termomodernizacją	135 000 zł/rok	25 000 zł	31 000 zł	50 000 zł	56 000 zł
Termomodernizacja		13 000 zł	N/D	33 000 zł	N/D

Czyste Powietrze – poziom PODWYŻSZONY

Rodzaj przedsięwzięcia	Poziom dofinansowania Próg dochodowy	Maksymalna kwota dotacji		Maksymalna kwota dotacji Z kompleksową termomodernizacją	
		bez PV	z PV	bez PV	z PV
Wymiana źródła ciepła na pompę ciepła z termomodernizacją	Od 70 do 80% kosztów kwalifikowanych	50 000 zł	59 000 zł	90 000 zł	99 000 zł
Wymiana źródła ciepła na inne źródło ciepła z termomodernizacją	2 651 zł - gospodarstwo jednoosobowe	32 000 zł	41 000 zł	72 000 zł	81 000 zł
	1 894 zł - gospodarstwo wieloosobowe	25 000 zł	N/D	48 000 zł	N/D

Czyste Powietrze – poziom NAJWYŻSZY

Rodzaj przedsięwzięcia	Poziom dofinansowania Próg dochodowy	Maksymalna kwota dotacji		Maksymalna kwota dotacji Z kompleksową termomodernizacją	
		bez PV	z PV	bez PV	z PV
Wymiana źródła ciepła na pompę ciepła z termomodernizacją	100% kosztów kwalifikowanych	70 000 zł	79 000 zł	120 000 zł	135 000 zł
Wymiana źródła ciepła na inne źródło ciepła z termomodernizacją	1 526 zł - gospodarstwo jednoosobowe 1 090 zł - gospodarstwo wieloosobowe	50 000 zł	59 000 zł	100 000 zł	115 000 zł
Termomodernizacja		40 000 zł	N/D	70 000 zł	N/D

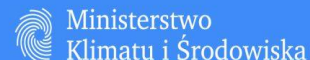
Warunkiem otrzymania dofinansowania do przedsięwzięcia z KOMPLESOWĄ TERMOMODERNIZACJĄ będzie przeprowadzenie audytu energetycznego.

Dofinansowanie **audytu energetycznego** budynku do kwoty 1 200 zł, nie będzie wliczane do limitu maksymalnej wartości dofinansowania.

Kompleksowa termomodernizacja w rozumieniu Programu to przedsięwzięcie, w wyniku realizacji którego nastąpi zmniejszenie zapotrzebowania na energię użytkową (EU) budynku:

- a) do wartości nie większej niż 80 kWh/(m²*rok)
- lub
- b) o minimum 40%.

Maksymalne dotacje dla wybranych kategorii kosztów kwalifikowanych w programie „Czyste Powietrze”



czystepowietrze.gov.pl

Podstawowy poziom dofinansowania
łącznie **do 66 000 zł**
KOMPLEKSOWA TERMOMODERNIZACJA z PV

Podwyższony poziom dofinansowania
łącznie **do 99 000 zł**
KOMPLEKSOWA TERMOMODERNIZACJA z PV

Najwyższy poziom dofinansowania
łącznie **do 135 000 zł**
KOMPLEKSOWA TERMOMODERNIZACJA z PV

NAZWA KOSZTU	Podstawowy poziom dofinansowania łącznie do 66 000 zł KOMPLEKSOWA TERMOMODERNIZACJA z PV		Podwyższony poziom dofinansowania łącznie do 99 000 zł KOMPLEKSOWA TERMOMODERNIZACJA z PV		Najwyższy poziom dofinansowania łącznie do 135 000 zł KOMPLEKSOWA TERMOMODERNIZACJA z PV	
	Maksymalna intensywność dofinansowania (procent faktycznie poniesionych kosztów netto)	Maksymalna kwota dotacji (zł)	Maksymalna intensywność dofinansowania (procent faktycznie poniesionych kosztów netto)	Maksymalna kwota dotacji (zł)	Maksymalna intensywność dofinansowania (procent faktycznie poniesionych kosztów netto)	Maksymalna kwota dotacji (zł)
Audyt energetyczny	100%	1 200	100%	1 200	100%	1 200
Podłączenie do sieci ciepłowniczej wraz z przyłączem	55%	12 200	80%	17 800	100%	22 200
Pompa ciepła powietrze/woda	40%	12 600	70%	22 000	100%	31 500
Pompa ciepła powietrze/woda (o podwyższonej klasie efektywności energetycznej)	55%	19 400	80%	28 100	100%	35 200
Pompa ciepła powietrze/powietrze	40%	4 400	70%	7 800	100%	11 100
Gruntowa pompa ciepła (o podwyższonej klasie efektywności energetycznej)	55%	28 000	80%	40 700	100%	50 900
Kocioł gazowy kondensacyjny	40%	6 100	70%	10 700	100%	15 300
Kotłownia gazowa	45%	8 300	70%	13 900	100%	18 500
Kocioł olejowy kondensacyjny	40%	7 400	70%	13 000	100%	18 500
Kocioł zgasowujący drewno	40%	6 600	70%	11 700	100%	16 700
Kocioł zgasowujący drewno (podwyższony standard)	45%	9 000	70%	14 300	100%	20 400
Kocioł na pellet drzewny	40%	5 600	70%	9 700	100%	13 900
Kocioł na pellet drzewny (podwyższony standard)	45%	9 100	70%	14 300	100%	20 400
Ogrzewanie elektryczne	40%	5 600	70%	9 700	100%	13 900
Instalacja c.o. i c.w.u.	40%	8 100	70%	14 300	100%	20 400
Wentylacja mechaniczna z odzyskiem ciepła	40%	6 700	70%	11 700	100%	16 700
Mikroinstalacja fotowoltaiczna	40%	6 000	70%	9 000	100%	15 000

Koszty termomodernizacji: ocieplenie przegród, wymiana okien, drzwi i bram garażowych nie mają limitu kwotowego i są dofinansowane w określonym % do poniesionych kosztów netto.

Weź dofinansowanie z programu „Czyste Powietrze”



Weź DOTACJĘ / Weź DOTACJĘ z PREFINANSOWANIEM

I Złóż e-wniosek przez Internet

- 1** Wejdź na rządowy portal **gov.pl** (zakładka „**Nieruchomości i środowisko**” a potem opcja „**Skorzystaj z programu Czyste Powietrze**”)
- 2** Kliknij przycisk **ZŁÓŻ WNIOSEK** (przeniesiesz się na gwd.nfosigw.gov.pl)*
- 3** **Zaloguj / zarejestruj się** za pomocą login.gov.pl (przeniesiesz się na stronę login.gov.pl)
- 4** Wybierz sposób **logowania**
- 5** **Utwórz i wypełnij** wniosek o dofinansowanie
- 6** **Sprawdź** wypełniony wniosek
- 7** **Dołącz wymagane załączniki** w formie skanów lub dokumentów elektronicznych
- 8** **Podpisz wniosek elektronicznie** za pomocą profilu zaufanego lub podpisu kwalifikowanego
- 9** **Wyślij dokumenty**, czyli wniosek z załącznikami (potwierdzenie złożenia wniosku otrzymasz na e-mail)



II Złóż papierowy wniosek w urzędzie

- 1** Zaloguj się w systemie **Generator Wniosków o Dofinansowanie (GWD)** na stronie internetowej <https://gwd.nfosigw.gov.pl>
- 2** **Wypełnij wniosek o dofinansowanie** lub **dofinansowanie z prefinansowaniem** zgodnie z instrukcją
- 3** **Zweryfikuj wypełniony wniosek i zatwierdź**
- 4** Kliknij ikonę „**przygotuj do podpisu**” (nie wybieraj podpisu elektronicznego)
- 6** **Wydrukuj** wniosek
- 7** **Dołącz wymagane załączniki**
- 8** **Podpisz** wniosek
- 9** **Złóż wniosek osobiście lub drogą pocztową bądź kurierem** do właściwego WFOŚiGW lub jego oddziału lub gminy, która zawarła porozumienie o realizacji programu



Weź łącznie KREDYT Z DOTACJĄ

III Złóż wniosek w banku i skorzystaj z Kredytu Czyste Powietrze

- 1** Przyjdź do **oddziału banku** (lub partnera banku), który przystąpił do programu „Czyste Powietrze”
- 2** **Złóż wniosek** o Kredyt Czyste Powietrze (bank poinformuje Cię, czy kredyt jest objęty gwarancją BGK)
- 3** **Skompletuj i złóż wymagane załączniki**
- 4** Po przyznaniu kredytu, **bank wypełni Twój wniosek** o dofinansowanie z programu „Czyste Powietrze”
- 5** **Sprawdź i podpisz** wypełniony wniosek o dofinansowanie
- 6** **Bank wyśle Twój wniosek** do wojewódzkiego funduszu ochrony środowiska i gospodarki wodnej



*e-wniosek złożysz również logując się bezpośrednio w systemie GWD tj. na gwd.nfosigw.gov.pl

Czyste Powietrze – podstawowe dokumenty

- numer księgi wieczystej i numer działki lub inne dokumenty dotyczące własności budynku,
- zgoda współwłaściciela/współwłaścicieli na realizację przedsięwzięcia,
- PIT lub zaświadczenie o dochodach wydane przez wójta, burmistrza lub prezydenta miasta właściwego ze względu na adres zamieszkania wnioskodawcy,
(w przypadku wnioskowania o podwyższony lub najwyższy poziom dofinansowania,
- zgoda współmałżonka na zaciąganie zobowiązań w ramach umowy o dofinansowanie,
- umowa/y z wykonawcą/mi w przypadku wnioskowania o dotację z prefinansowaniem.

Czyste Powietrze

Okres kwalifikowalności kosztów:

- 1) rozpoczęcie przedsięwzięcia - poniesienie pierwszego kosztu kwalifikowanego nie wcześniej niż **sześć miesięcy** przed datą złożenia wniosku o dofinansowanie.
- 2) zakończenie przedsięwzięcia (data wystawienia ostatniego dokumentu) oznacza rzeczowe zakończenie wszystkich prac objętych umową o dofinansowanie, pozwalające na prawidłową eksploatację zamontowanych urządzeń.

Czyste Powietrze

Dofinansowanie można uzyskać na przedsięwzięcie realizowane w istniejącym budynku mieszkalnym.

Budynki nowobudowane i wielorodzinne nie kwalifikują się do programu.

Na jeden budynek / lokal mieszkalny z wyodrębnioną księgą wieczystą może być udzielone jedno dofinansowanie w ramach Programu.

Okres trwałości – 5 lat od daty zakończenia realizacji przedsięwzięcia.

Podatek od towarów i usług (VAT) jest kosztem niekwalifikowanym.

Każdy ma prawo do Czystego Powietrza!



**ulga
termomodernizacyjna**



**poziomy
dotacji**



**prefinansowanie
do 50%
dotacji
przed
inwestycją**



pomoc



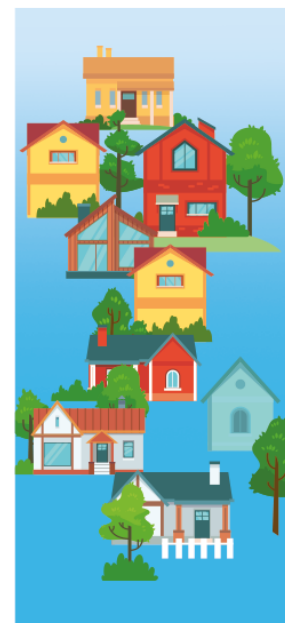
PUNKT GMINNY



OKIENKO BANKOWE



WNIOSEK ON-LINE



czystepowietrze.gov.pl



WOJEWÓDZKI FUNDUSZ OCHRONY ŚRODOWISKA I GOSPODARKI WODNEJ W KATOWICACH

Adres: ul. Plebiscytowa 19, 40-035 Katowice

Mail: biuro@wfosigw.katowice.pl, tel. (32) 60 32 200

Strona www: www.wfosigw.katowice.pl

SKORZYSTAJ Z BEZPŁATNEJ POMOCY W TWOJEJ GMINIE

GMINNY PUNKT KONSULTACYJNO-INFORMACYJNY PROGRAMU „CZYSTE POWIETRZE”

Adres: ul. Strzelców Bytomskich 3, 44-120 Pyskowice

Mail: gmpyskowice@pyskowice.pl, tel. (32) 332 60 14, (32) 332 60 00

Strona www: www.pyskowice.pl



Rzeczpospolita
Polska

Sfinansowane przez
Unię Europejską
NextGenerationEU





Dziękuję za uwagę.